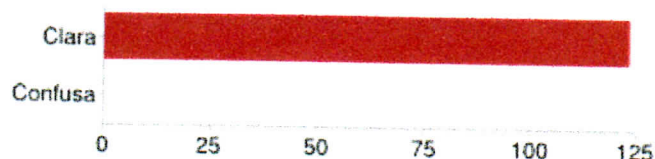


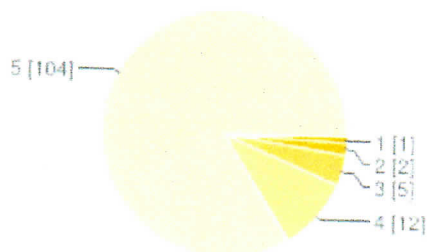
- b. Regularmente organizado 3 2%
- c. Mal organizado 2 2%

3. La explicacion en la sintervenciones del evento fueron:



Clara	123	98%
Confusa	0	0%

4. Como califica la gestion de la inversion de la Gobernacion expuesta en el evento?



1	1	1%
2	2	2%
3	5	4%
4	12	10%
5	104	83%

5. Considera necesario que la Gobernacion de Santander continue realizando eventos de Rendicion Publica de Cuentas para dialogar con la ciudadania?

